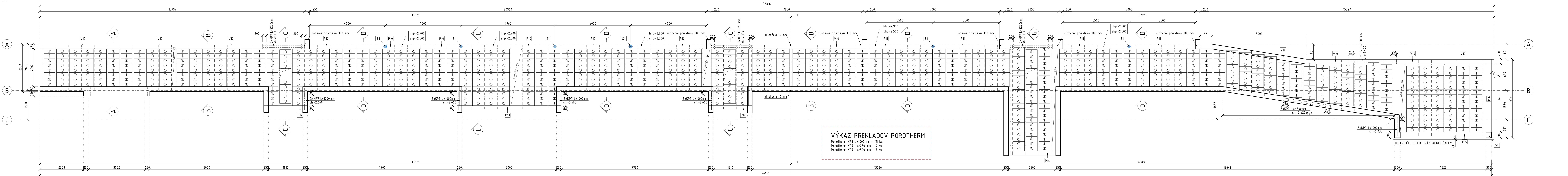


TVAR PANELOVÉHO STROPU +3,150



VÝKAZ PREKLADOV POROTHERM
Porotherm KP7 L=1000 mm - 15 ks
Porotherm KP7 L=2250 mm - 9 ks
Porotherm KP7 L=2500 mm - 6 ks

VÝKAZ STROPNÝCH VLOŽIEK

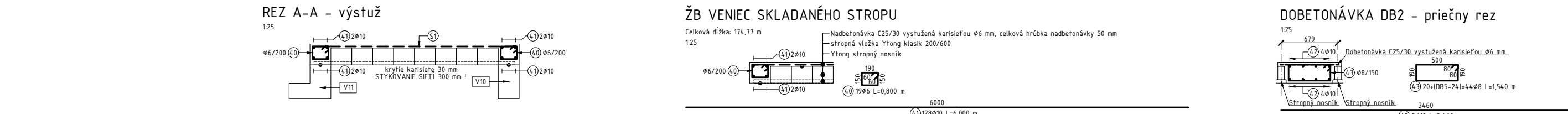
1 KSV 60 - 980 ks

VÝKAZ NOSNÍKOV STROPU

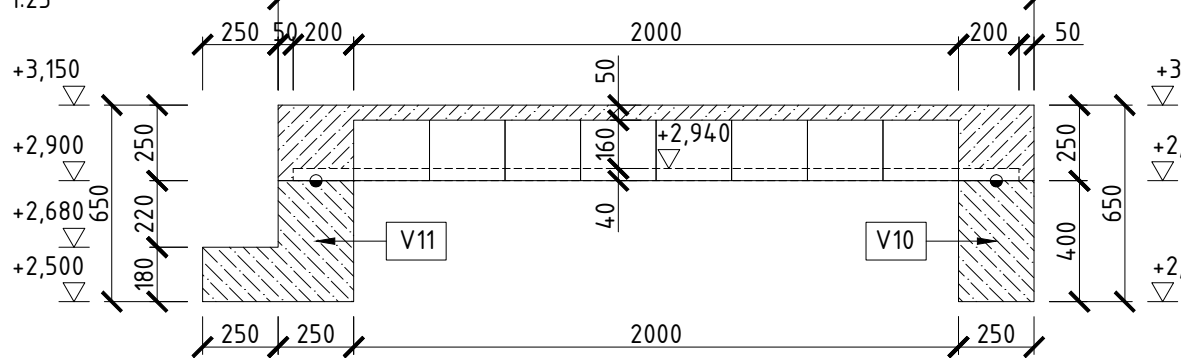
Nosník dĺžky L=2200 mm - 7 ks
Nosník dĺžky L=2400 mm - 82 ks
Nosník dĺžky L=2600 mm - 2 ks
Nosník dĺžky L=2800 mm - 1 ks
Nosník dĺžky L=3000 mm - 2 ks
Nosník dĺžky L=3400 mm - 11 ks
Nosník dĺžky L=4000 mm - 7 ks
Nosník dĺžky L=5800 mm - 5 ks

VÝKAZ SIETÍ

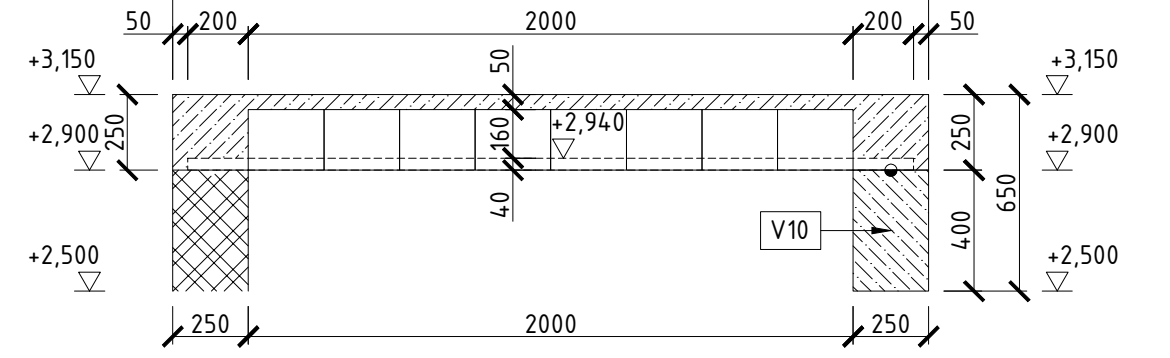
5 KARI SET KH20
PRIEMER PRŮTOV Ø6 / Ø6
OKA 150mm / 150mm
ROZMER: 2000 x 3000 mm
HMOTNOST 1 KS: 10,20 Kg
POČET: 50 KS
CELKOVÁ HMOTNOST: 510,00 Kg
STYKOVANÉ KARI SETY 300 mm



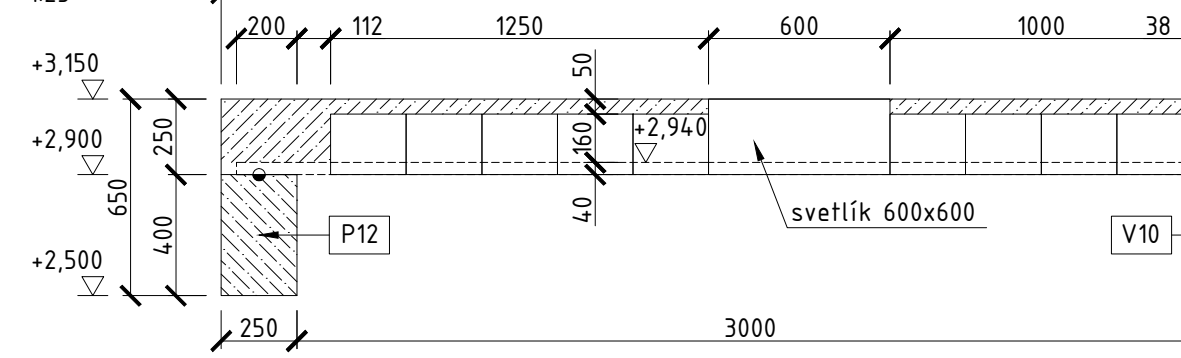
REZ A-A



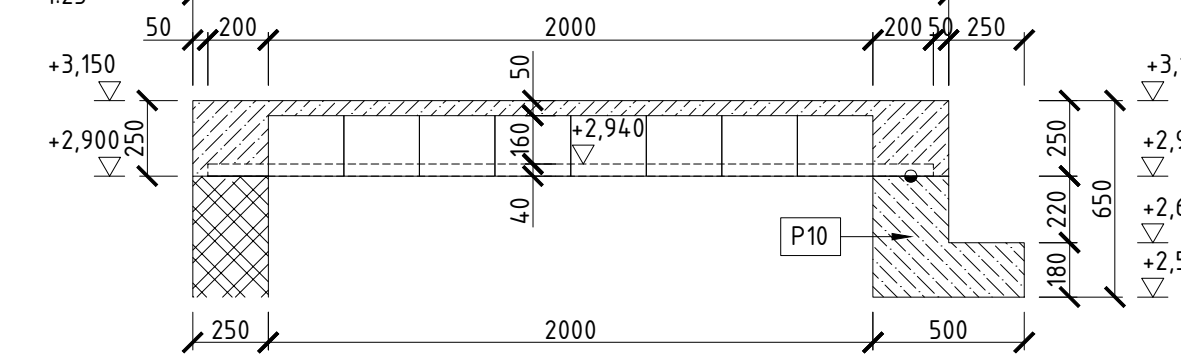
REZ B-B



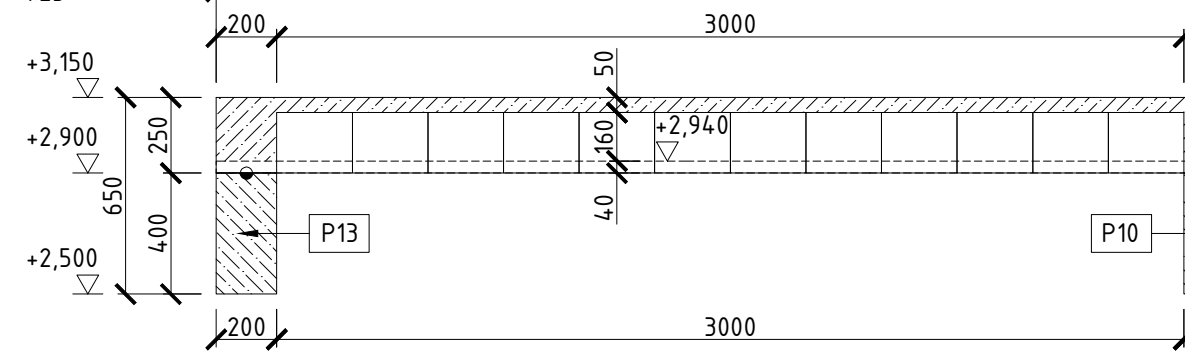
REZ C-C



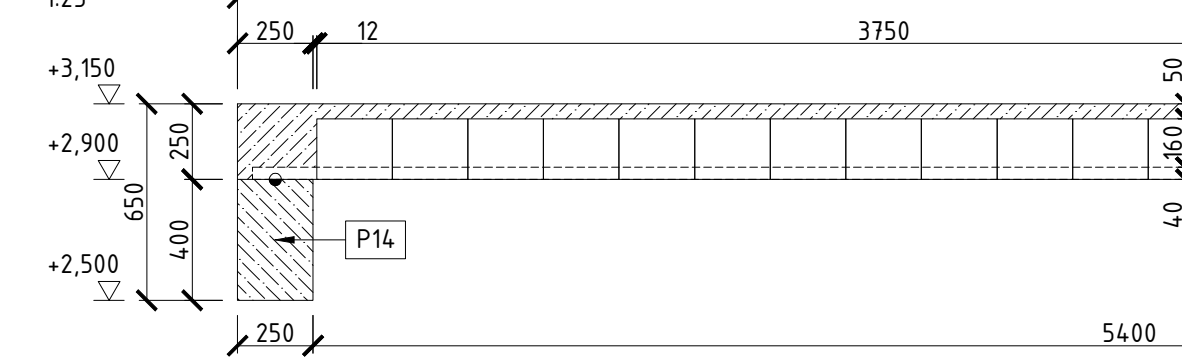
REZ D-D



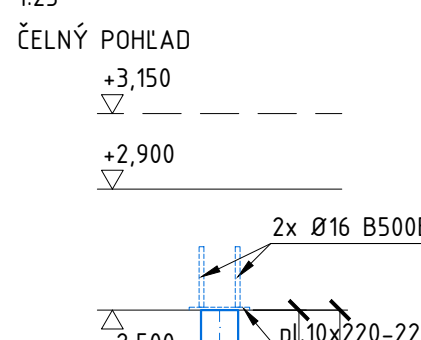
REZ E-E



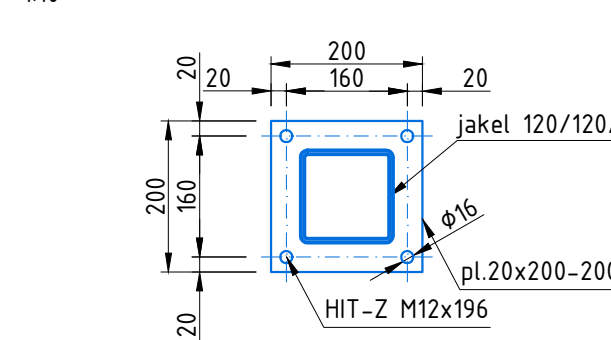
REZ G-G



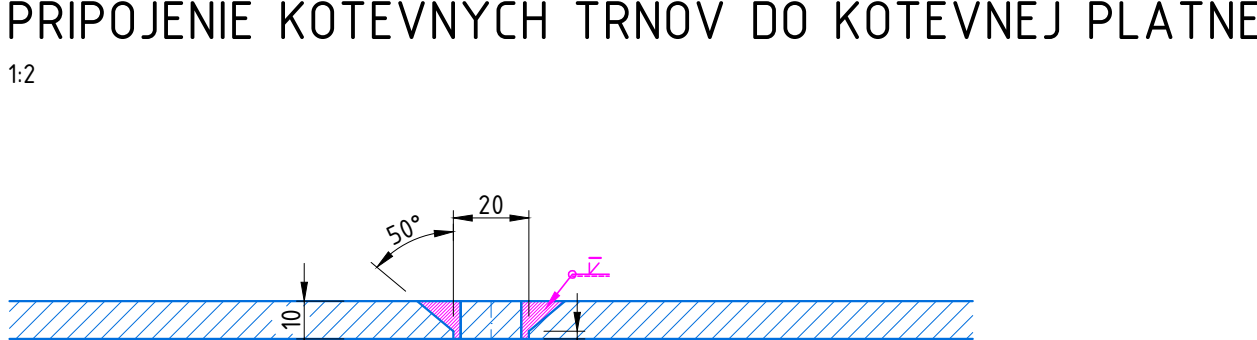
S1 - 6 ks



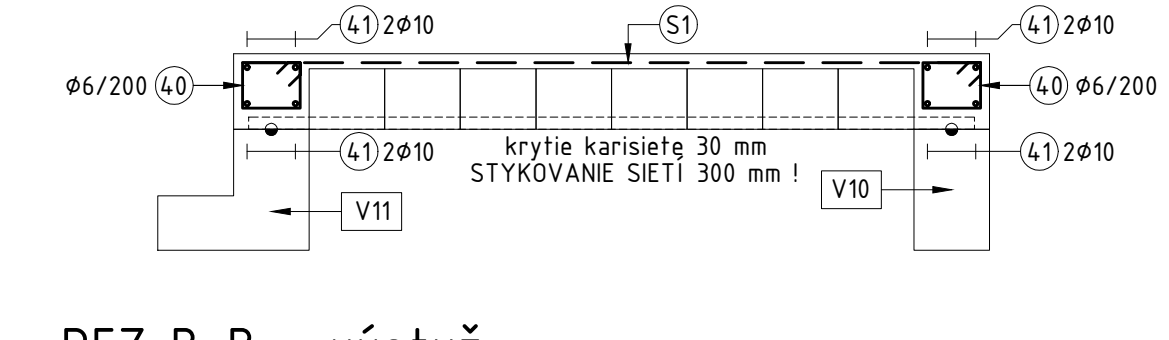
SPODNÉ KOTVENIE S1



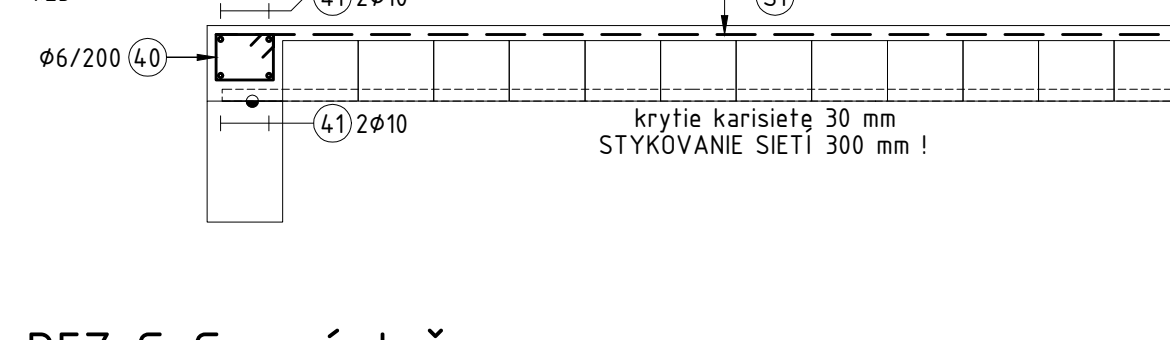
DETAIL 1



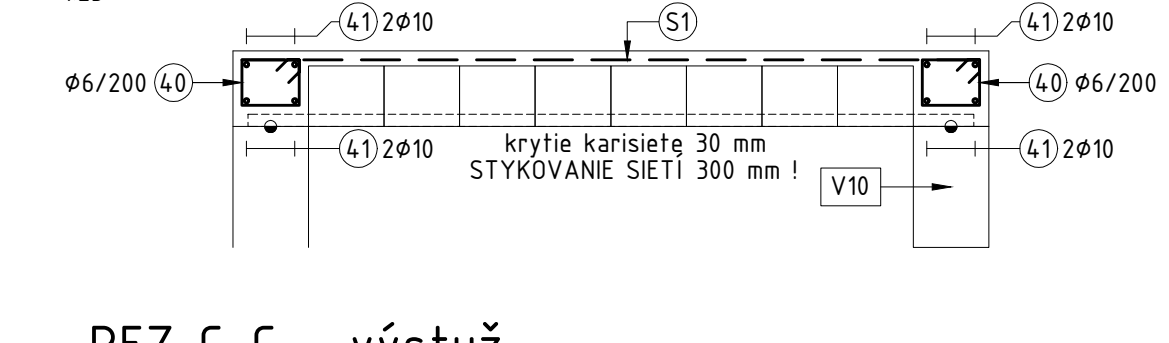
REZ A-A - výstuž



REZ E-E - výstuž



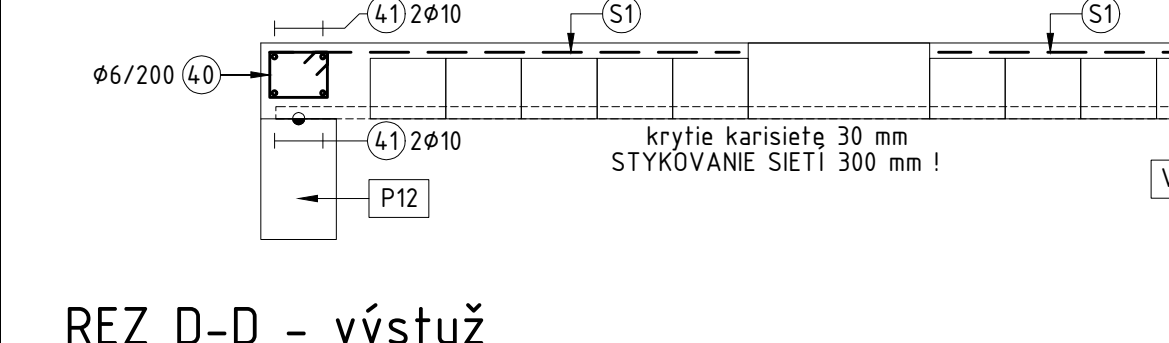
REZ B-B - výstuž



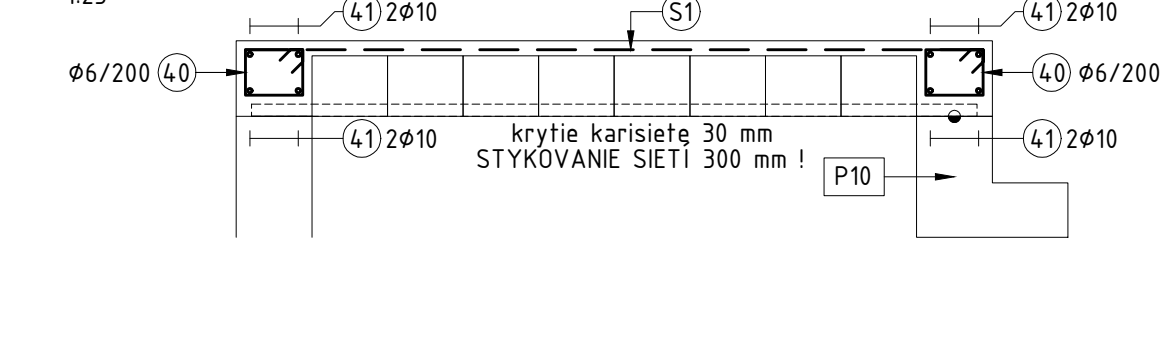
REZ G-G - výstuž



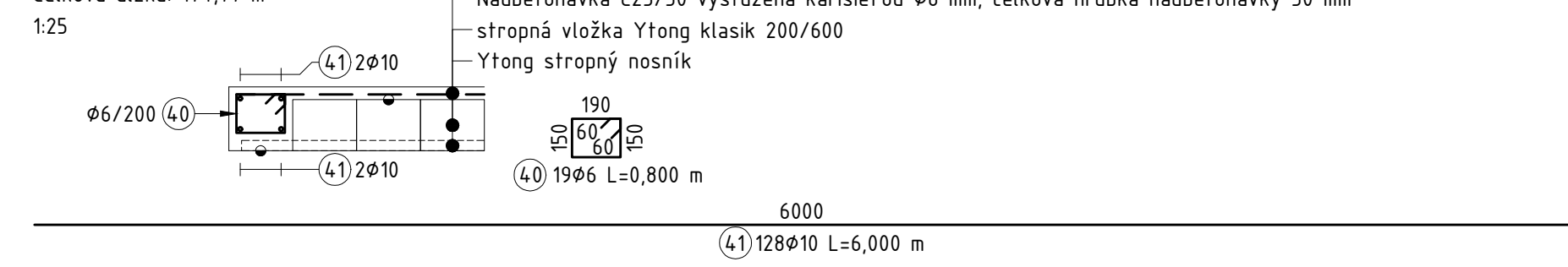
REZ C-C - výstuž



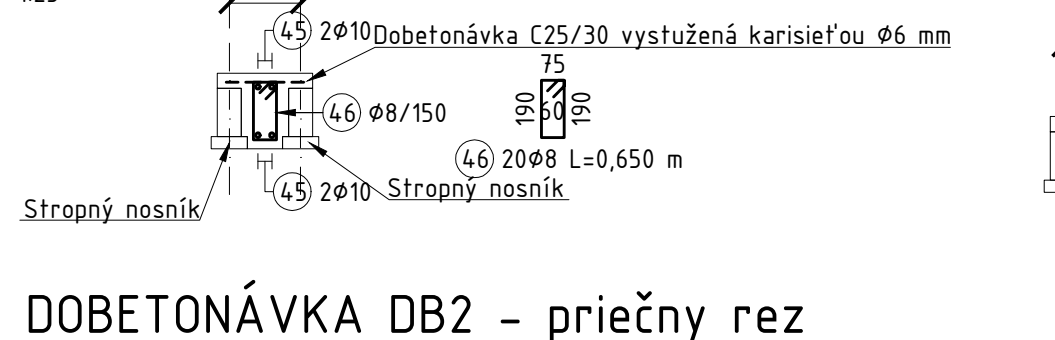
REZ D-D - výstuž



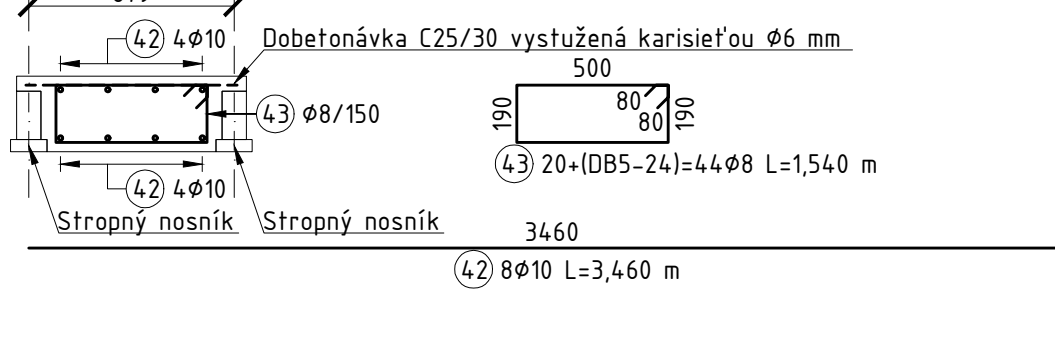
ŽB VENEC SKLADANÉHO STROPU



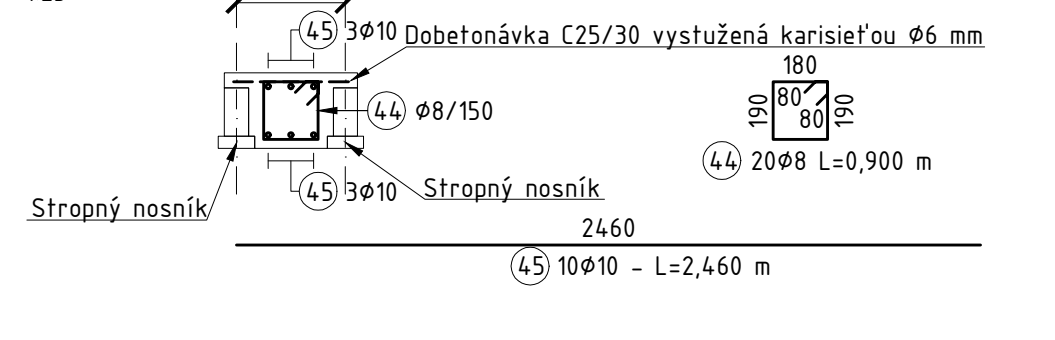
DOBETONÁVKA DB1 - priečný rez



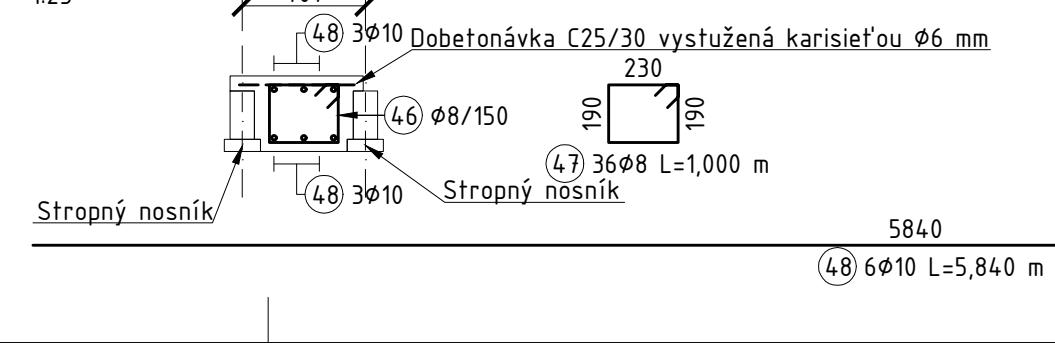
DOBETONÁVKA DB2 - priečný rez



DOBETONÁVKA DB3 - priečný rez



DOBETONÁVKA DB4 - priečný rez



VÝKAZ VÝSTUŽE

p.č.	d	ks	dĺžka	celková dĺžka [m]
-	[mm]	-	[m]	∑
40	6	875	0.80	700.0
41	10	128	6.00	768.0
42	10	8	3.46	27.7
43	8	44	1.54	67.8
44	8	20	0.90	18.0
45	8	10	2.46	24.6
46	8	20	0.85	13.0
47	8	36	1.00	36.0
48	10	6	5.84	35.0
49	10	8	4.10	32.8
CELKOVÁ HĽADKA [m]				700.0
JEDNOTKOVÁ HMOTNOSŤ [kg/m]				0.222
HMOTNOSŤ [kg]				155.4
CELKOVÁ HMOTNOSŤ [kg]				750.6

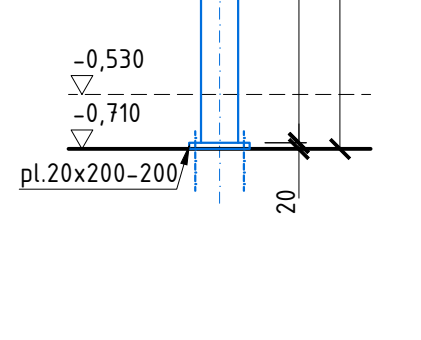
POZNÁMKA

KOTEVNÝ TŤN PREVLEČTÍ ČEZ OTVOR V PLATNE A PRIVARIČI PO CELOM OBVODE 1/2 ZVARAM.
OTVOR V PLATNI O PRIEMERE 20 mm ZAHŔNÍ POD 50° UHLOM.

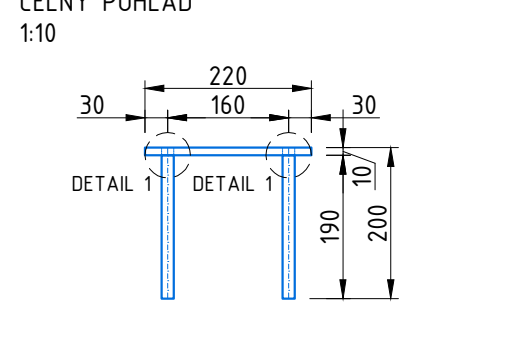
VÝKAZ OCELE S235

P.č.	Popis	L	B	t	jedn. hmotnosť	ks	hmotnosť
-	-	[mm]	[mm]	[mm]	[kg/m]	-	[kg]
S1 - 6 ks	Jakel 120x120x5	3190.0	-	-	17.80	56.78	340.69
	pl.20 x 200 - 200	200.0	200.0	20.0	31.40	6.28	37.68
	pl.10 x 220 - 220	220.0	220.0	10.0	10.21	3.89	22.89
	Ø16 B500B	200.0	-	-	1.21	0.24	5.31
Celková hmotnosť 1 ks + 10 % zvary [kg]							447.61

HORNÉ KOTVENIE S1



CELNÝ POHĽAD



-Distančné "kozičky" je možné nahradiť za distančné pásy (distančné hady).

-Raster distančných pásov max. 500 mm.

-Koncové háčky hornej alebo spodnej výstuže prestýkovať do tej istej vrstvy pri opačnom povrchu B1 - T1, resp. B2 - T2. Koncový hák musí byť osadený stále zvris!

-Nezrovnalosti vo výkrese tvaru, vo výkrese výstuže alebo nejasnosti v samotnej výstuži je nutné okamžite konzultovať s projektantom staticky a stavebnej časti.

-V prípade nepochopenia kladenia výstuže je nutné obratom kontaktovať projektanta pre vysvetlenie, kontaktné údaje sú uvedené v rozpiske.

Detaily

1 - TOP (HORNÝ POVRCH)
2 - BOTTOM (DOLNÝ POVRCH)
3 - JEKAR (HĽADKA)
4 - JEKAR (HĽADKA)
5 - JEKAR (HĽADKA)
6 - JEKAR (HĽADKA)
7 - JEKAR (HĽADKA)
8 - JEKAR (HĽADKA)
9 - JEKAR (HĽADKA)
10 - JEKAR (HĽADKA)
11 - JEKAR (HĽADKA)
12 - JEKAR (HĽADKA)
13 - JEKAR (HĽADKA)
14 - JEKAR (HĽADKA)
15 - JEKAR (HĽADKA)
16 - JEKAR (HĽADKA)
17 - JEKAR (HĽADKA)
18 - JEKAR (HĽADKA)
19 - JEKAR (HĽADKA)
20 - JEKAR (HĽADKA)
21 - JEKAR (HĽADKA)
22 - JEKAR (HĽADKA)
23 - JEKAR (HĽADKA)
24 - JEKAR (HĽADKA)
25 - JEKAR (HĽADKA)
26 - JEKAR (HĽADKA)
27 - JEKAR (HĽADKA)
28 - JEKAR (HĽADKA)
29 - JEKAR (HĽADKA)
30 - JEKAR (HĽADKA)
31 - JEKAR (HĽADKA)
32 - JEKAR (HĽADKA)
33 - JEKAR (HĽADKA)
34 - JEKAR (HĽADKA)
35 - JEKAR (HĽADKA)
36 - JEKAR (HĽADKA)
37 - JEKAR (HĽADKA)
38 - JEKAR (HĽADKA)
39 - JEKAR (HĽADKA)
40 - JEKAR (HĽADKA)
41 - JEKAR (HĽADKA)
42 - JEKAR (HĽADKA)
43 - JEKAR (HĽADKA)
44 - JEKAR (HĽADKA)
45 - JEKAR (HĽADKA)
46 - JEKAR (HĽADKA)
47 - JEKAR (HĽADKA)
48 - JEKAR (HĽADKA)
49 - JEKAR (HĽADKA)
50 - JEKAR (HĽADKA)
51 - JEKAR (HĽADKA)
52 - JEKAR (HĽADKA)
53 - JEKAR (HĽADKA)
54 - JEKAR (HĽADKA)
55 - JEKAR (HĽADKA)
56 - JEKAR (HĽADKA)
57 - JEKAR (HĽADKA)
58 - JEKAR (HĽADKA)
59 - JEKAR (HĽADKA)
60 - JEKAR (HĽADKA)
61 - JEKAR (HĽADKA)
62 - JEKAR (HĽADKA)
63 - JEKAR (HĽADKA)
64 - JEKAR (HĽADKA)
65 - JEKAR (HĽADKA)
66 - JEKAR (HĽADKA)
67 - JEKAR (HĽADKA)
68 - JEKAR (HĽADKA)
69 - JEKAR (HĽADKA)
70 - JEKAR (HĽADKA)
71 - JEKAR (HĽADKA)
72 - JEKAR (HĽADKA)
73 - JEKAR (HĽADKA)
74 - JEKAR (HĽADKA)
75 - JEKAR (HĽADKA)
76 - JEKAR (HĽADKA)
77 - JEKAR (HĽADKA)
78 - JEKAR (HĽADKA)
79 - JEKAR (HĽADKA)
80 - JEKAR (HĽADKA)
81 - JEKAR (HĽADKA)
82 - JEKAR (HĽADKA)
83 - JEKAR (HĽADKA)
84 - JEKAR (HĽADKA)
85 - JEKAR (HĽADKA)
86 - JEKAR (HĽADKA)
87 - JEKAR (HĽADKA)
88 - JEKAR (HĽADKA)
89 - JEKAR (HĽADKA)
90 - JEKAR (HĽADKA)
91 - JEKAR (HĽADKA)
92 - JEKAR (HĽADKA)
93 - JEKAR (HĽADKA)
94 - JEKAR (HĽADKA)
95 - JEKAR (HĽADKA)
96 - JEKAR (HĽADKA)
97 - JEKAR (HĽADKA)
98 - JEKAR (HĽADKA)
99 - JEKAR (HĽADKA)
100 - JEKAR (HĽADKA)

Investor: ZŠ Hroncova 23, Košice

Stavba: REKONŠTRUKCIA A MODERNIZÁCIA ZÁKLADNEJ ŠKOLY HRONCOVA 23

Objekt: SO 200 - PŘEHODOVÝ TUNEL

Název výkresu: VÝKRES TVARU A VÝSTUŽE STROPU NA KÓTE +3,150

Prostata: staticka

Dátum: 03 / 2025

Stupeň: RP

Merka: 1:50; 1:25

Č. výkresu: S-40